

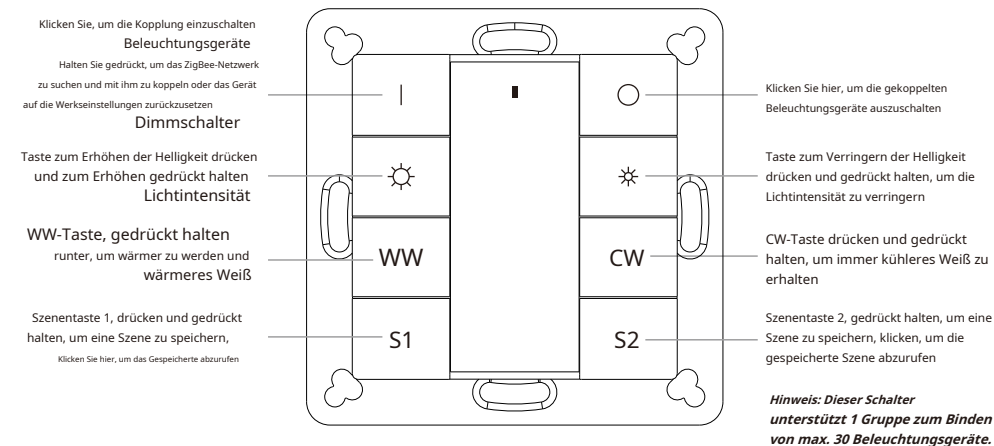
ZigBee Wireless CCT-Fernbedienung



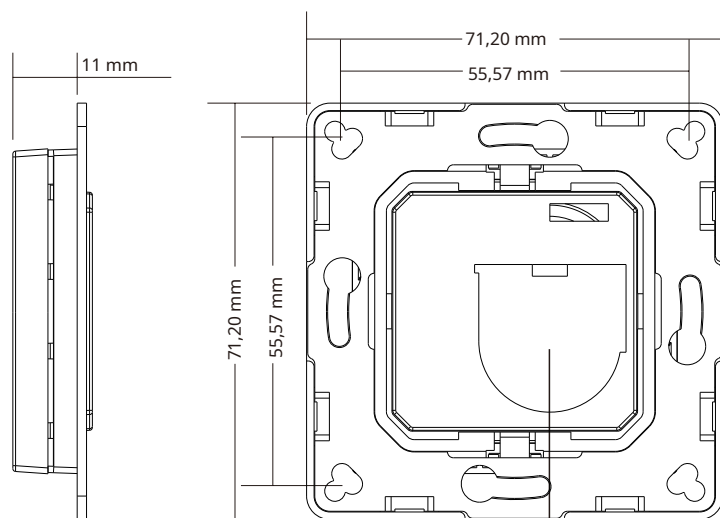
70100027

Wichtig: Lesen Sie vor der Installation alle Anweisungen

Funktionseinführung



Vorderseite



Batterie: CR2450
Bitte öffnen Sie vor dem ersten Gebrauch den Batteriedeckel und entfernen Sie die Schutzfolie

Rückseite

Produktdaten

Protokoll	ZigBee 3.0
Betriebsspannung	3 VDC (CR2450)
Übertragungsfrequenz	2,4 GHz
Übertragungsreichweite (Freifeld)	30m
Schutzart	IP20
Dimmbereich	0,1 %-100 %
Maße	71,2 x 71,2 x 13,6 mm

- ZigBee CCT-Fernbedienung basierend auf ZigBee 3.0
- Ermöglicht die Kopplung von ZigBee-Beleuchtungsgeräten per Touchlink-Inbetriebnahme ohne Koordinator
- Unterstützt den Such- und Bindemodus zum Koppeln mit ZigBee-Beleuchtungsgeräten
- Unterstützt 1 Gruppe zum Binden von max. 30 Beleuchtungsgeräte
- Aktivieren Sie diese Option, um 2 Szenen für jede Gruppe zu speichern und abzurufen
- Globaler 2,4-GHz-Betrieb
- Mesh-Technologie mit langer Akkulaufzeit
- Übertragungsreichweite bis zu 30m
- Kompatibel mit universellen ZigBee Gateway-Produkten
- Kompatibel mit universellen CCT ZigBee-Beleuchtungsgeräten

Von dieser Fernbedienung unterstützte ZigBee-Cluster sind wie folgt:

Eingabecuster:

- Basic
- Energiekonfiguration
- Identifizieren
- Diagnose

Ausgabecuster:

- Identifizieren
- Szenen
- An aus
- Niveauekontrolle
- Ota
- Farbkontrolle

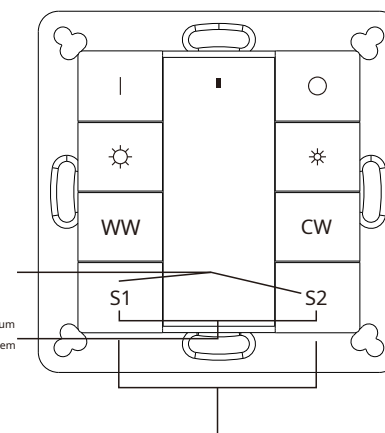
Sicherheitswarnungen

- Dieses Gerät enthält eine Lithium-Knopfbatterie, die ordnungsgemäß gelagert und entsorgt werden muss.
- Setzen Sie das Gerät KEINER Feuchtigkeit aus.
- Batterie nicht verschlucken, es besteht Verätzungsgefahr
- Dieses Produkt enthält eine Knopfzellenbatterie. Wenn die Knopfzellenbatterie verschluckt wird, kann es innerhalb von 2 Stunden zu schweren inneren Verbrennungen kommen, die zum Tod führen können
- Halten Sie neue und gebrauchte Batterien von Kindern fern.
- Wenn das Batteriefach nicht sicher schließt, verwenden Sie das Produkt nicht mehr und halten Sie es von Kindern fern.
- Wenn Sie glauben, dass Batterien verschluckt oder in Körperteile gelangt sein könnten, suchen Sie sofort einen Arzt auf

Quick Start (Vereinfachte Bedienung im Vergleich zu Standard-Bedienungen im Teil „Bedienung“)

Touchlink: Beide Tasten drücken und gedrückt halten
3 Sekunden lang gedrückt, um Touchlink zu starten und das Lichtgerät zu verbinden.

Zurücksetzen auf Werkseinstellungen: Klicken Sie dreimal auf beide Tasten, um die Fernbedienung zurückzusetzen (die Fernbedienung sollte bereits mit einem Gateway gekoppelt sein).



Netzwerk-Pairing-Modus: Klicken Sie dreimal auf beide Tasten, um die Fernbedienung in den Netzwerk-Pairing-Modus zu versetzen (die Fernbedienung sollte keinem Gateway-Netzwerk angehören).

Betrieb

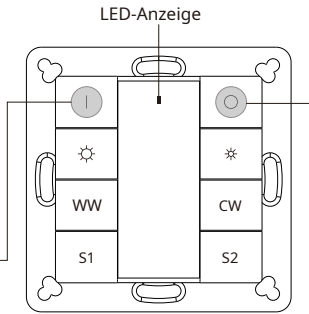
1.Diese ZigBee CCT-Fernbedienung ist ein drahtloser Sender, der mit einer Vielzahl von ZigBee-kompatiblen Systemen kommuniziert. Dieser Sender sendet drahtlose Funksignale, die zur Fernsteuerung eines kompatiblen Systems verwendet werden.

2.Diese ZigBee-Fernbedienung unterstützt 1 Gruppe für die Bindung von max. 30 Beleuchtungsgeräte und ermöglicht die Steuerung von CCT ZigBee-Beleuchtungsgeräten.

3. Zigbee-Netzwerkkopplung über Koordinator oder Hub (hinzugefügt zuAZigbee-Netzwerk)

Schritt 1:Entfernen Sie die Fernbedienung aus dem vorherigen ZigBee-Netzwerk, wenn sie diesem bereits hinzugefügt wurde, andernfalls Das Pairing schlägt fehl. Bitte wende dich an die Teil „Manuell auf Werkseinstellungen zurücksetzen“.

Schritt 3:Drücken und gedrückt halten, bis Die LED-Anzeige leuchtet auf.



Schritt 2:Wählen Sie auf Ihrem ZigBee-Controller oder der Hub-Schnittstelle das Hinzufügen eines Geräts oder Zubehörs aus und wechseln Sie gemäß den Anweisungen des Controllers in den Pairing-Modus.

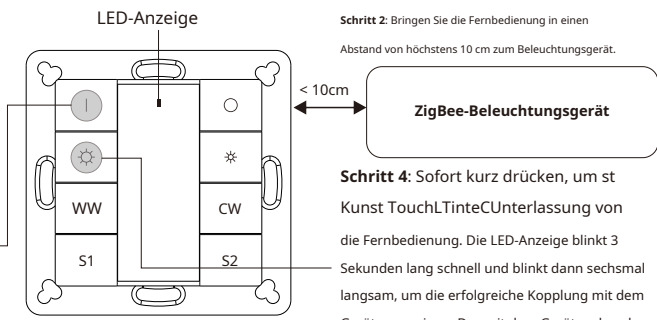
Schritt 4:Sofort kurz drücken, um nach einem Netzwerk in der Nähe zu suchen. Die Anzeige blinkt alle 1 Sekunde. 20 Sekunden Zeitüberschreitung, wenn kein Netzwerk vorhanden ist. Die Anzeige blinkt dann fünfmal schnell, um die erfolgreiche Kopplung anzuzeigen.

Hinweis: 1) Nach erfolgreicher Kopplung werden die Remote-Informationen auf der Controller- oder Hub-Schnittstelle angezeigt.
2) Bei der Kopplung mit einigen Zigbee-Hubs werden auf der Hub-Schnittstelle keine Remote-Informationen angezeigt.

4. TouchLink zu einem Zigbee-Beleuchtungsgerät

Schritt 1: Stellen Sie die Zigbee-Beleuchtung ein Gerät, um TouchLink zu starten Inbetriebnahme entnehmen Sie bitte dessen Handbuch, um zu erfahren, wie.

Schritt 3: Drücken und gedrückt halten, bis Die LED-Anzeige leuchtet auf.

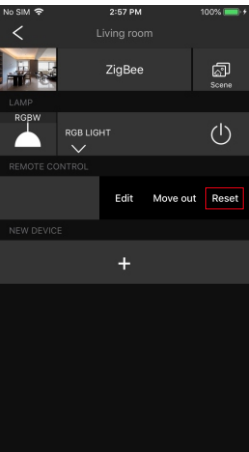


Schritt 2: Bringen Sie die Fernbedienung in einen Abstand von höchstens 10 cm zum Beleuchtungsgerät.

Schritt 4: Sofort kurz drücken, um st Kunst TouchLTinteCUnterlassung von die Fernbedienung. Die LED-Anzeige blinkt 3 Sekunden lang schnell und blinkt dann sechsmal langsam, um die erfolgreiche Kopplung mit dem Gerät anzuzeigen. Das mit dem Gerät verbundene Licht blinkt zweimal.

Hinweis: 1) Direkt TouchLink (beide nicht zu einem ZigBee-Netzwerk hinzugefügt), jede Fernbedienung kann mit 30 Geräten verbunden werden.
2) TouchLink Nachdem beide zu einem ZigBee-Netzwerk hinzugefügt wurden, kann jede Fernbedienung mit max. 30 Geräte.
3) Um sowohl über das Gateway als auch über die Fernbedienung zu steuern, fügen Sie zuerst die Fernbedienung und das Gerät zum Netzwerk und dann TouchLink hinzu.
4) Nach TouchLink kann die Fernbedienung die verbundenen Beleuchtungsgeräte steuern.

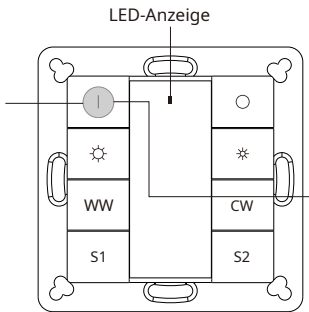
5. Über die Koordinator- oder Hub-Schnittstelle aus einem Zigbee-Netzwerk entfernt



Wählen Sie auf Ihrem ZigBee-Controller oder der Hub-Schnittstelle aus, ob Sie die Fernbedienung wie angewiesen löschen oder zurücksetzen möchten. Die Anzeige blinkt dreimal schnell, um das erfolgreiche Entfernen anzuzeigen.

6. Manuelles Zurücksetzen auf Werkseinstellungen

Schritt 1: Drücken und gedrückt halten, bis Die LED-Anzeige leuchtet auf.



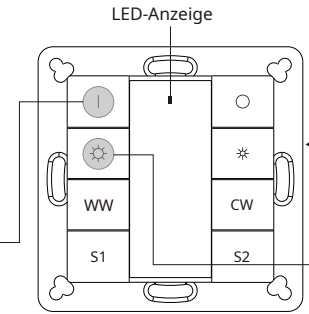
Hinweis: Alle Konfigurationsparameter werden zurückgesetzt, nachdem die Fernbedienung zurückgesetzt oder aus dem Netzwerk entfernt wurde.

Schritt 2: Sofort fünfmal hintereinander kurz drücken, die Anzeige blinkt dreimal schnell, um ein erfolgreiches Zurücksetzen anzuzeigen.

7. Entfernen Sie ein mit Touchlink gekoppeltes ZigBee-Beleuchtungsgerät

Schritt 1: Stellen Sie das mit Touchlink gekoppelte ZigBee-Gerät so ein, dass die TouchLink-Inbetriebnahme gestartet wird Handbuch, um zu erfahren, wie.

Schritt 3: Drücken und gedrückt halten, bis Die LED-Anzeige leuchtet auf.

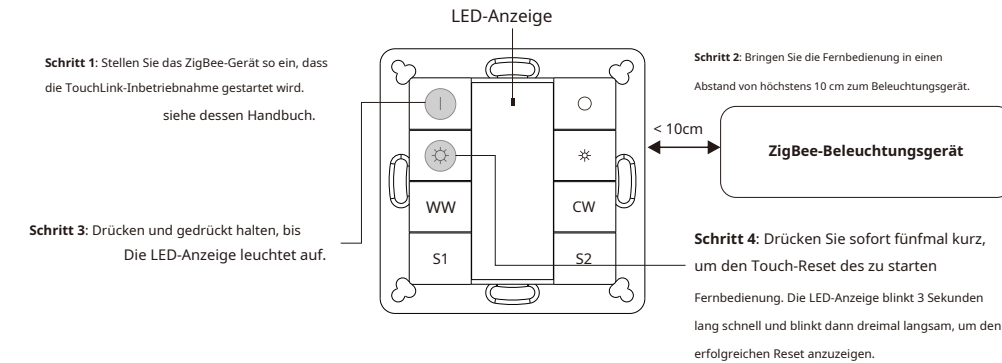


Schritt 2: Bringen Sie die Fernbedienung in einen Abstand von höchstens 10 cm zum Beleuchtungsgerät.

Schritt 4: Sofort zweimal kurz drücken, um das Entfernen von TouchLink zu starten die Fernbedienung. Die LED-Anzeige blinkt 3 Sekunden lang schnell und blinkt dann sechsmal langsam, um das erfolgreiche Entfernen anzuzeigen.

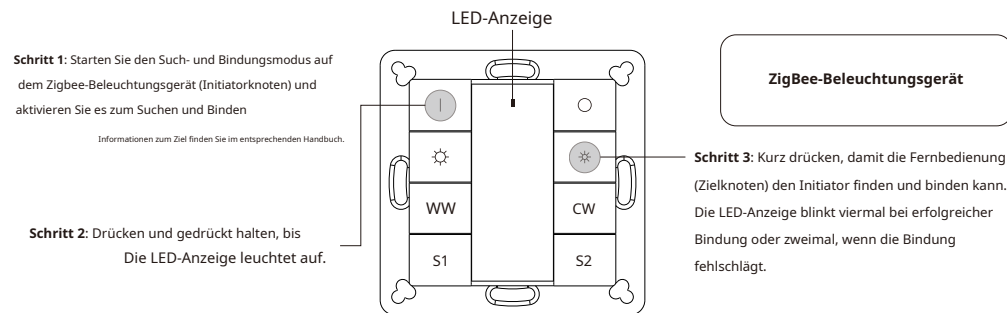
8. Ein Beleuchtungsgerät auf die Werkseinstellungen zurücksetzen (Touch Reset)

Notiz: Das Gerät soll einem Netzwerk hinzugefügt werden, die Fernbedienung soll demselben hinzugefügt werden oder keinem Netzwerk hinzugefügt werden.



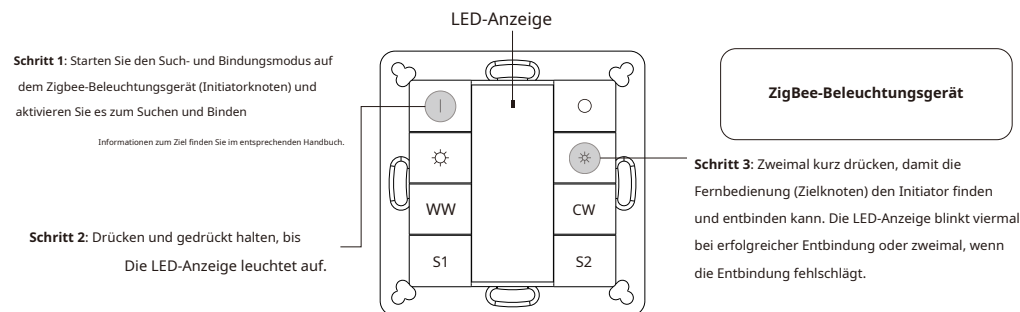
9. Finden und binden Sie ein Zigbee-Beleuchtungsgerät

Notiz: Stellen Sie sicher, dass das Gerät und die Fernbedienung bereits zum selben ZigBee-Netzwerk hinzugefügt sind.

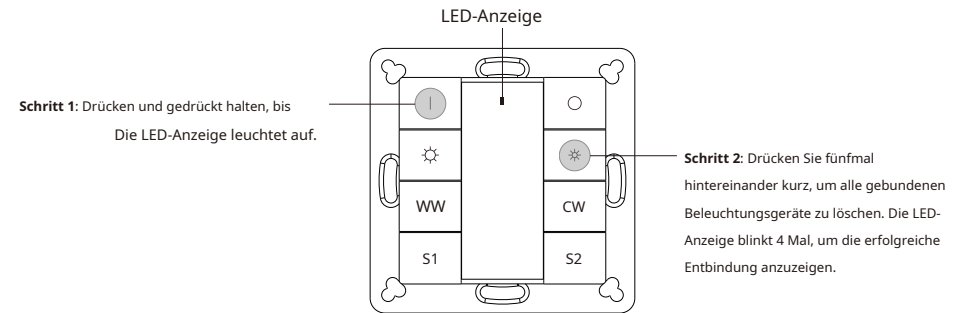


Hinweis: Jede Fernbedienung kann max. 30 Beleuchtungsgeräte.

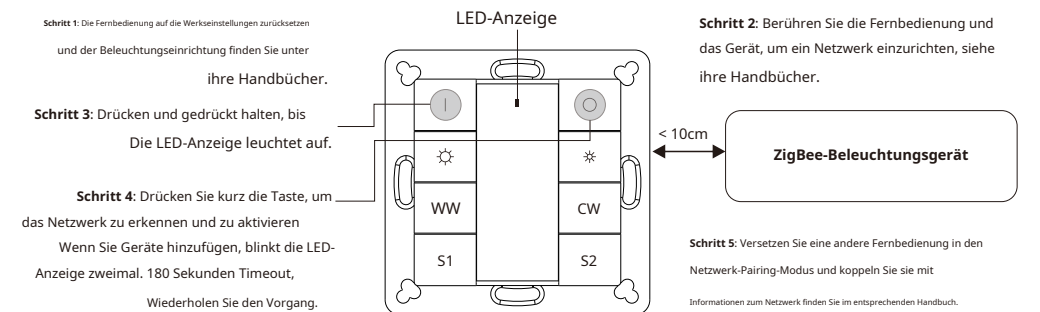
10. Suchen und entbinden Sie ein Zigbee-Beleuchtungsgerät



11. Löschen Sie alle im Such- und Bindungsmodus gekoppelten Beleuchtungsgeräte



12. Ein Netzwerk einrichten und Geräte zum Netzwerk hinzufügen (kein Koordinator oder Hub erforderlich)



Schritt 6: Fügen Sie dem Netzwerk nach Bedarf weitere Fernbedienungen hinzu.

Schritt 7: Setzen Sie die Beleuchtungsgeräte, die Sie möchten, auf die Werkseinstellungen zurück und fügen Sie sie dann dem Netzwerk hinzu. Weitere Informationen finden Sie in den entsprechenden Handbüchern. **Schritt 8:** Touchlink zum Koppeln der hinzugefügten Fernbedienungen und Beleuchtungsgeräte, siehe deren Handbücher. Jede Fernbedienung kann mit max. 30 Beleuchtungsgeräte. Jedes Beleuchtungsgerät kann mit max. 30 Fernbedienungen.

13. OTA

Die Fernbedienung unterstützt die Firmware-Aktualisierung über OTA und ruft alle 10 Minuten automatisch neue Firmware vom Zigbee-Controller oder Hub ab.

14. So überprüfen Sie, ob die Fernbedienung zu einem Netzwerk gehört oder nicht

Drücken Sie kurz eine beliebige Taste. Wenn die Anzeige blinkt, bedeutet dies, dass die Fernbedienung bereits einem Netzwerk hinzugefügt wurde. Wenn die Anzeige nicht blinkt, bedeutet dies, dass die Fernbedienung keinem Netzwerk angehört.

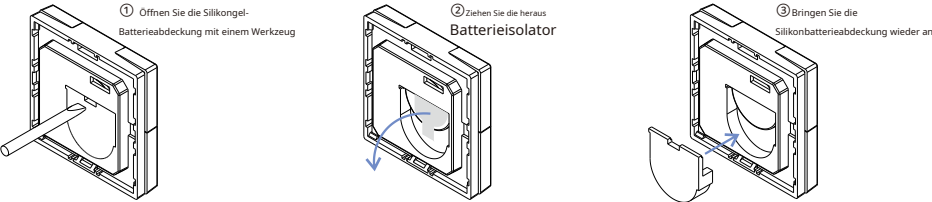
15. Batterieleistungsüberwachungsfunktion

Die Fernbedienung meldet dem Koordinator in folgenden Situationen den Wert der Batterieleistung:

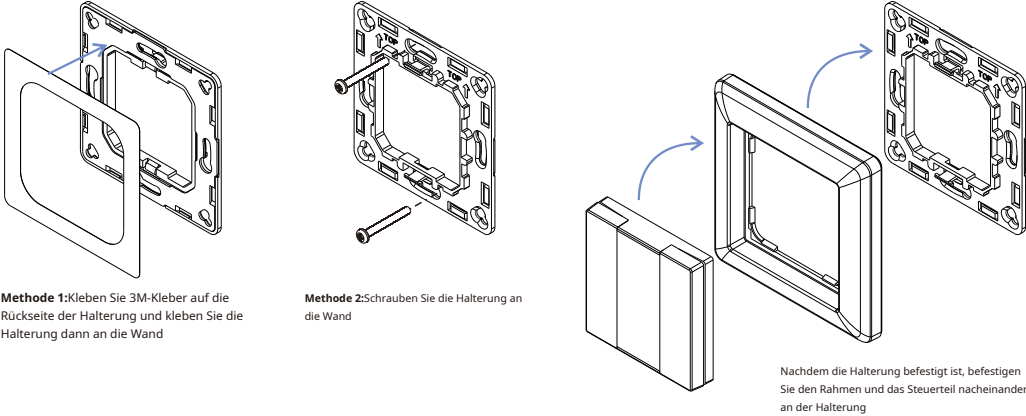
- Beim Einschalten.
- Durch kurzes gleichzeitiges Drücken der Taste zum Erhöhen der Helligkeit und zum Verringern der Helligkeit.
- Bei Betätigung des Switches zum Senden von Datenpaketen (mehr als 4 Stunden seit der letzten Betätigung).
- Wenn es von einem Koordinator zum Netzwerk hinzugefügt wird.

Installation

1.Batterieisolator entfernen



2. Installieren Sie den Controller an der Wand (2 Methoden).



Montage

Der Hauptteil dieses Controllers ist ein universelles, insbesondere drehbares Standardschalterelement, das in zahlreiche Rahmen verschiedener Hersteller integriert werden kann, wie unten aufgeführt:

BERKER	S1, B1, B3, B7 Glas
GIRA	Standard55, E2, Event, Esprit
JUNG	A500, Aplus
MERTEN	M-smart, M-Arc, M-Plan



VORSICHT

Es besteht Explosionsgefahr, wenn die Batterie durch einen falschen Typ ersetzt wird

– Austausch einer Batterie durch einen falschen Typ, der einen Schutz außer Kraft setzen kann (z. B. im Fall einiger Lithiumbatterietypen);

– Entsorgung einer Batterie ins Feuer oder in einen heißen Ofen oder mechanisches Zerkleinern oder Schneiden einer Batterie, was zu einer Explosion führen kann;

– Belassen einer Batterie in einer Umgebung mit extrem hohen Temperaturen, die zu einer Explosion oder dem Austreten brennbarer Flüssigkeiten oder Gase führen kann;

- Eine Batterie, die extrem niedrigem Luftdruck ausgesetzt ist, was zu einer Explosion oder zum Austreten brennbarer Flüssigkeiten oder Gase führen kann.